

# PROJEKT PRAC ADAPTACYJNYCH BIURA PEŁNOMOCNIKA REKTORA DO SPRAW OSÓB Z NIEPEŁNOSPRAWNOŚCIĄ

## **INWESTOR:**

TARNOWSKA SZKOŁA WYŻSZA

UL. MOŚCIKIEGO 27

33-100 TARNÓW

## **JEDNOSTKA PROJEKTOWA:**

ARCHITEKT.LEMANSKI

Tadeusz Lemański architekt

Ul. Księcia Józefa 104a/2

30-250 Kraków

Kraków CZERWIEC 2020

## **ZAWARTOŚĆ OPRACOWANIA**

1. Opis ogólny prac adaptacyjnych.
2. Część graficzna projektowa:
  - 001 GABINET inwentaryzacja parter
  - 002 GABINET projekt

### **Opis ogólny prac adaptacyjnych.**

Przedmiot i zakres opracowania:

Przedmiotem opracowania jest projekt remontu gabinetu, Tarnowskiej Szkole Wyższej, przy ul. Mościckiego 27 w Tarnowie

W zakres prac adaptacyjnych wchodzi:

- rozbiórka istniejących elementów
- prace remontowe, montaż instalacji elektrycznych, montaż posadzki, malowanie ścian, montaż umeblowania

### **Przeznaczenie opracowania:**

Poniższe opracowanie określa sposób wykonania remontu gabinetu w Tarnowskiej Szkole Wyższej, przy ul. Mościckiego 27 w Tarnowie

Przed przystąpieniem do wyżej wymienionych w prac przeprowadzono inwentaryzację miejsca przeznaczonego na gabinet na parterze szkoły oraz wykonano rysunki koncepcyjne planowanego zamierzenia.

**Zakres wykonywanych prac przy remoncie gabinetu:**

- demontaż istniejących elementów instalacji,
- montaż nowych tras instalacji elektrycznych
- reperacja ubytków ścian, gładzie, szpachlowanie
- malowanie
- dostosowanie instalacji elektrycznej, montaż gniazd i oświetlenia
- rozebranie posadzki,
- prace wyrównawcze posadzki
- ułożenie nowej posadzki
- montaż umeblowania
- montaż żaluzji przeciwśonecznej

### **Zaprojektowane wyposażenie:**

- dwa biurka w układzie L, z barierą akustyczną
- biurko proste
- trzy dostawki biurowe, szufladowe
- trzy krzesła biurowe
- wieszak
- zestaw szaf biurowych i regał

### **Wymagane dokumenty dotyczące użytych materiałów i technologii**

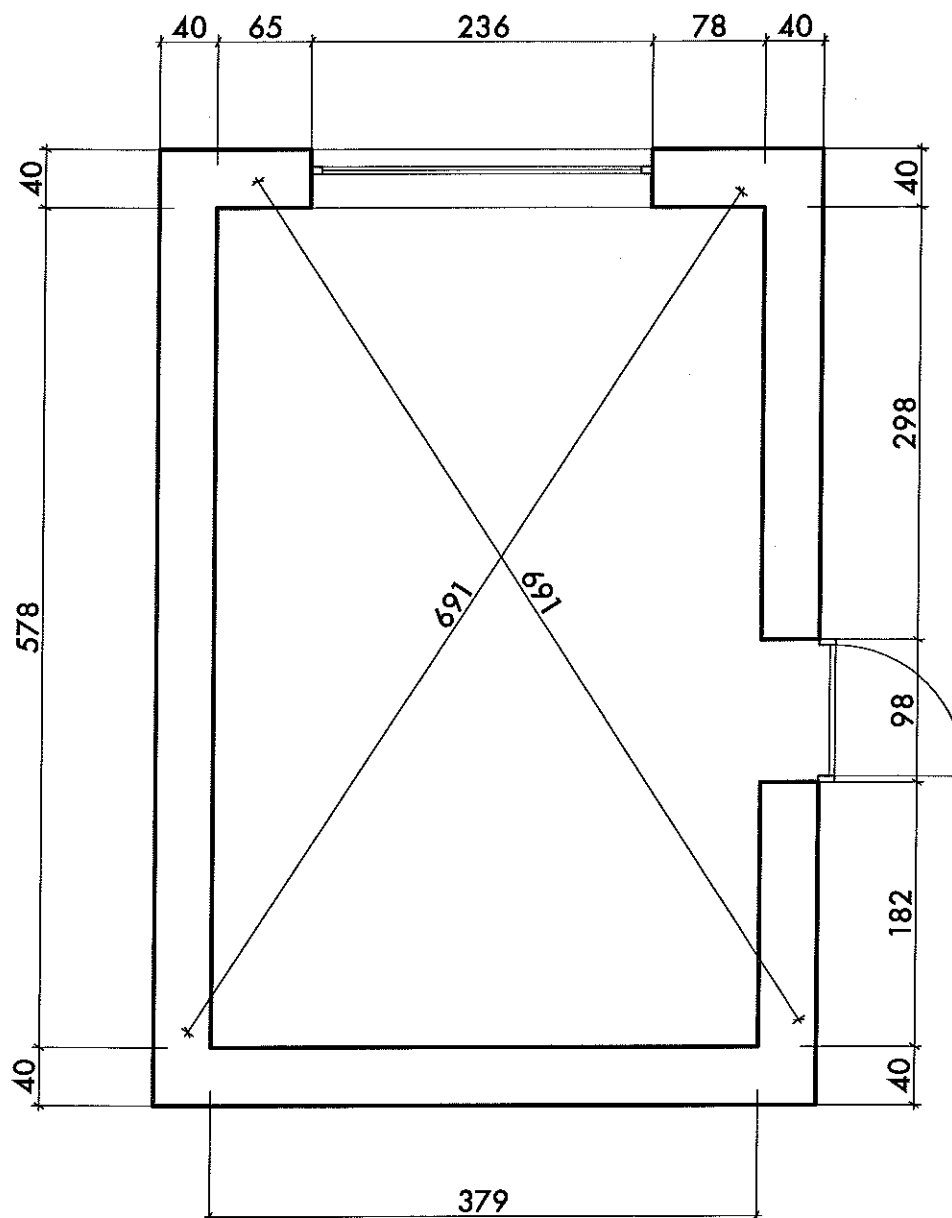
- Aprobata lub rekomendacja ITB,
- Atest Higieniczny PZH,
- Autoryzacja producenta systemu,
- Karta techniczna systemu,
- Aktualne badania na bezpieczeństwo ekologiczne.

### **Uwagi i zalecenia:**

- w razie zaistnienia wątpliwości bądź stwierdzenia rozbieżności rozwiązań projektowych ze stanem faktycznym Wykonawca lub Inwestor winien niezwłocznie skontaktować się z jednostką projektową
- prace prowadzić pod nadzorem osoby posiadającej odpowiednie uprawnienia budowlane, z zachowaniem przepisów BHP i zasadami sztuki budowlanej,
- w trakcie realizacji obiektu należy stosować materiały i wyroby posiadające obowiązujące świadectwa dopuszczenia do stosowania w budownictwie lub jeśli są przedmiotem Norm Państwowych, zaświadczenie producenta potwierdzające ich zgodność z postanowieniami odpowiednich norm,
- najważniejszym kryterium wbudowanych materiałów jest ich jakość, potwierdzona w odpowiednich aprobatkach technicznych, atestach higienicznych świadczących o spełnieniu wymagań BHP, Sanepidu i ppoż.;
- zarządca zobowiązany jest do dokonywania okresowych kontroli stanu technicznego obiektu (kontrola winna być dokonywana przez uprawnioną osobę, a w przypadkach koniecznych należy zabezpieczyć teren przed dostępem osób trzecich i dokonać remontu.

OPRACOWANIE

ARCHITEKT TADEUSZ LEMAŃSKI



INWESTOR:  
**TARNOWSKA SZKOŁA WYŻSZA**  
**UL. MOŚCIKIEGO 27 TARNÓW**

PROJEKTANT:  
 ARCHITEKT TADEUSZ LEMAŃSKI  
 UL. KSIĘCIA JÓZEFA 104A/2  
 30-250 KRAKÓW  
 TEL: 536 108 882

TEMAT:  
**PROJEKT PRAC ADAPTACYJNYCH**  
**BIURA PEŁNOMOCNIKA REKTORA**  
**DO SPRAW**  
**OSÓB Z NIEPEŁNOSPRAWNOŚCIĄ**

Tytuł rysunku  
**INWENTARYZACJA**

Status rysunku  
**PROJEKT**

Skala rysunku  
**1:50**

DATA:  
**06.2020**

