

# PROJEKT SALI KOMPUTEROWEJ DLA OSÓB Z NIEPEŁNOSPRAWNOŚCIĄ

## **INWESTOR:**

TARNOWSKA SZKOŁA WYŻSZA

UL. MOŚCIKIEGO 27

33-100 TARNÓW

## **JEDNOSTKA PROJEKTOWA:**

ARCHITEKT.LEMANSKI

Tadeusz Lemański architekt

Ul. Księcia Józefa 104a/2

30-250 Kraków

Kraków kwiecień 2021

## **ZAWARTOŚĆ OPRACOWANIA**

1. Opis ogólny prac adaptacyjnych.
2. Część graficzna projektowa:
  - 001 INWENTARYZACJA
  - 002 ARCHITEKTURA
  - 003 INSTALACJE ELEKTRYCZNE I SŁABOPRĄDOWE
  - 004 INSTALACJE OŚWIETLENIA

### **Opis ogólny prac adaptacyjnych.**

Przedmiot i zakres opracowania:

Przedmiotem opracowania jest projekt Sali komputerowej dla osób z niepełnosprawnością w Tarnowskiej Szkole Wyższej, przy ul. Mościckiego 27 w Tarnowie

W zakres prac adaptacyjnych wchodzi:

- Wykonanie prac adaptacyjnych instalacji elektrycznych
- Wymiana/dostosowanie instalacji elektrycznych wraz z zakupem niezbędnych materiałów budowlanych, montaż na wymaganych wysokościach włączników światła, demontaż istniejących w podłodze Sali gniazd elektrycznych, montaż nowych gniazd elektrycznych)
- Wykonanie gładzi gipsowych wraz z zakupem materiałów i narzędzi
- Wykonanie prac malarskich po uprzednim przygotowaniu powierzchni
- Zakup i montaż rolet
- Zakup i położenie wykładziny, po uprzednim uzupełnieniu ubytków po zdemontowanych gniazdach i wyrównaniu posadzki

### **Przeznaczenie opracowania:**

Poniższe opracowanie określa sposób prac w Sali komputerowej dla osób z niepełnosprawnością w Tarnowskiej Szkole Wyższej, przy ul. Mościckiego 27 w Tarnowie

Przed przystąpieniem do wyżej wymienionych w prac wykonano inwentaryzację oraz wykonano rysunki koncepcyjne planowanego zamierzenia.

## **ZAŁOŻENIA PROJEKTOWE I WYTYCZNE DLA ROBÓT BUDOWLANYCH I INSTALACYJNYCH**

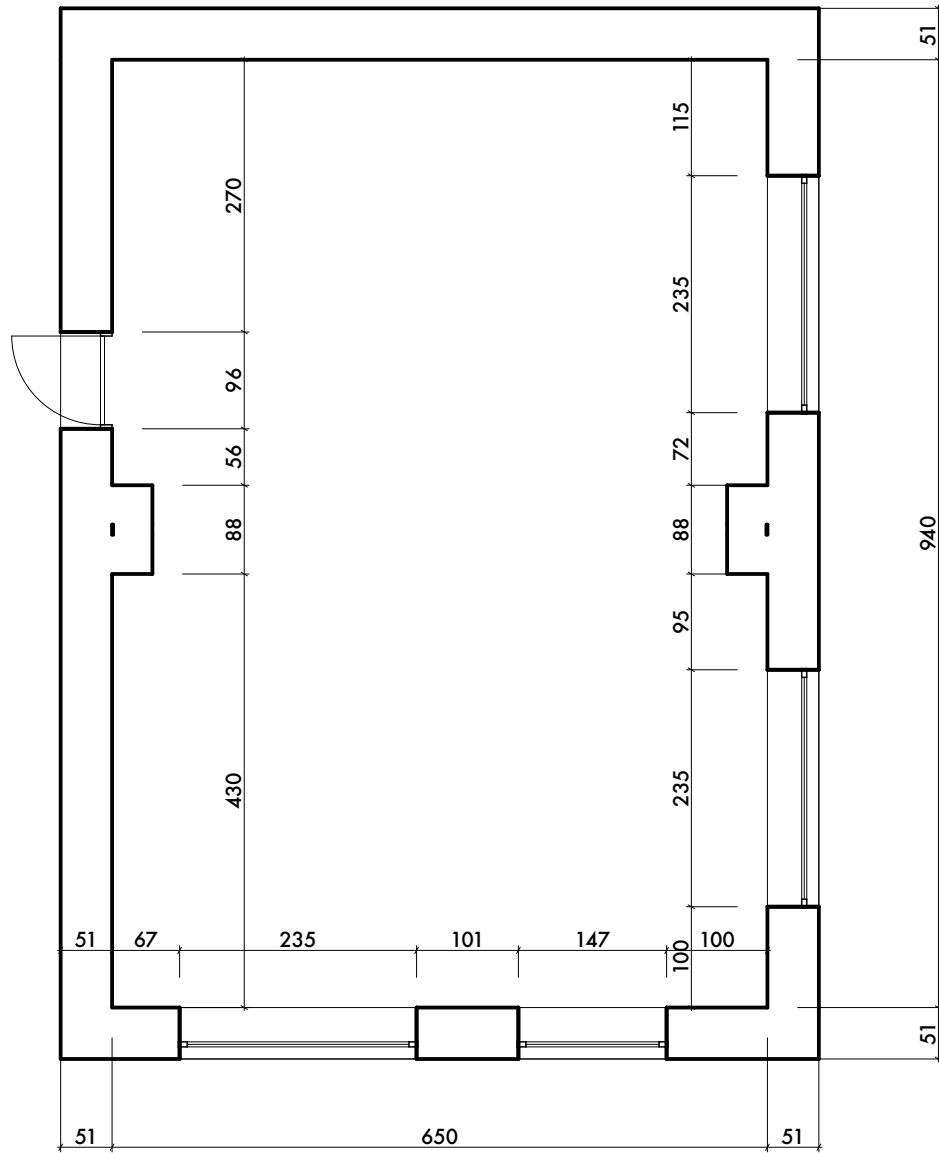
- Wykonać demontaż istniejącego wyposażenia
- Wykonać demontaż instalacji elektrycznych
- Wykonać frezowanie kanałów pod instalacje elektryczne i florboxy
- Wykonać ułożenie instalacji elektrycznych i słaboprądowych
- wykonać prace szpachlowania, gładzi
- wykonać wylewkę i poprawki w posadzce
- wykonać malowanie ścian i sufitu
- wykonać ułożenie wykładziny
- wykonać montaż gniazd i kanałów
- wykonać montaż urządzeń TV, ekranu, projektora
- wykonać umeblowanie

### **Wymagane dokumenty dotyczące użytych materiałów i technologii**

- Aprobata lub rekomendacja ITB,
- Atest Higieniczny PZH,
- Autoryzacja producenta systemu,
- Karta techniczna systemu,
- Aktualne badania na bezpieczeństwo ekologiczne.

### **Uwagi i zalecenia:**

- w razie zaistnienia wątpliwości bądź stwierdzenia rozbieżności rozwiązań projektowych ze stanem faktycznym Wykonawca lub Inwestor winien niezwłocznie skontaktować się z jednostką projektową
- prace prowadzić pod nadzorem osoby posiadającej odpowiednie uprawnienia budowlane, z zachowaniem przepisów BHP i zasadami sztuki budowlanej,
- w trakcie realizacji obiektu należy stosować materiały i wyroby posiadające obowiązujące świadectwa dopuszczenia do stosowania w budownictwie lub jeśli są przedmiotem Norm Państwowych, zaświadczenie producenta potwierdzające ich zgodność z postanowieniami odpowiednich norm,
- najważniejszym kryterium wbudowanych materiałów jest ich jakość, potwierdzona w odpowiednich aprobatach technicznych, atestach higienicznych świadczących o spełnieniu wymagań BHP, Sanepidu i ppoż.;
- zarządca zobowiązany jest do dokonywania okresowych kontroli stanu technicznego obiektu (kontrola winna być dokonywana przez uprawnioną osobę, a w przypadkach koniecznych należy zabezpieczyć teren przed dostępem osób trzecich i dokonać remontu.



INWESTOR:  
**TARNOWSKA SZKOŁA WYŻSZA**  
**UL. MOŚCIKIEGO 27 TARNÓW**

PROJEKTANT:  
 ARCHITEKT TADEUSZ LEMAŃSKI  
 UL. KSIĘCIA JÓZEFA 104A/2  
 30-250 KRAKÓW  
 TEL: 536 108 882

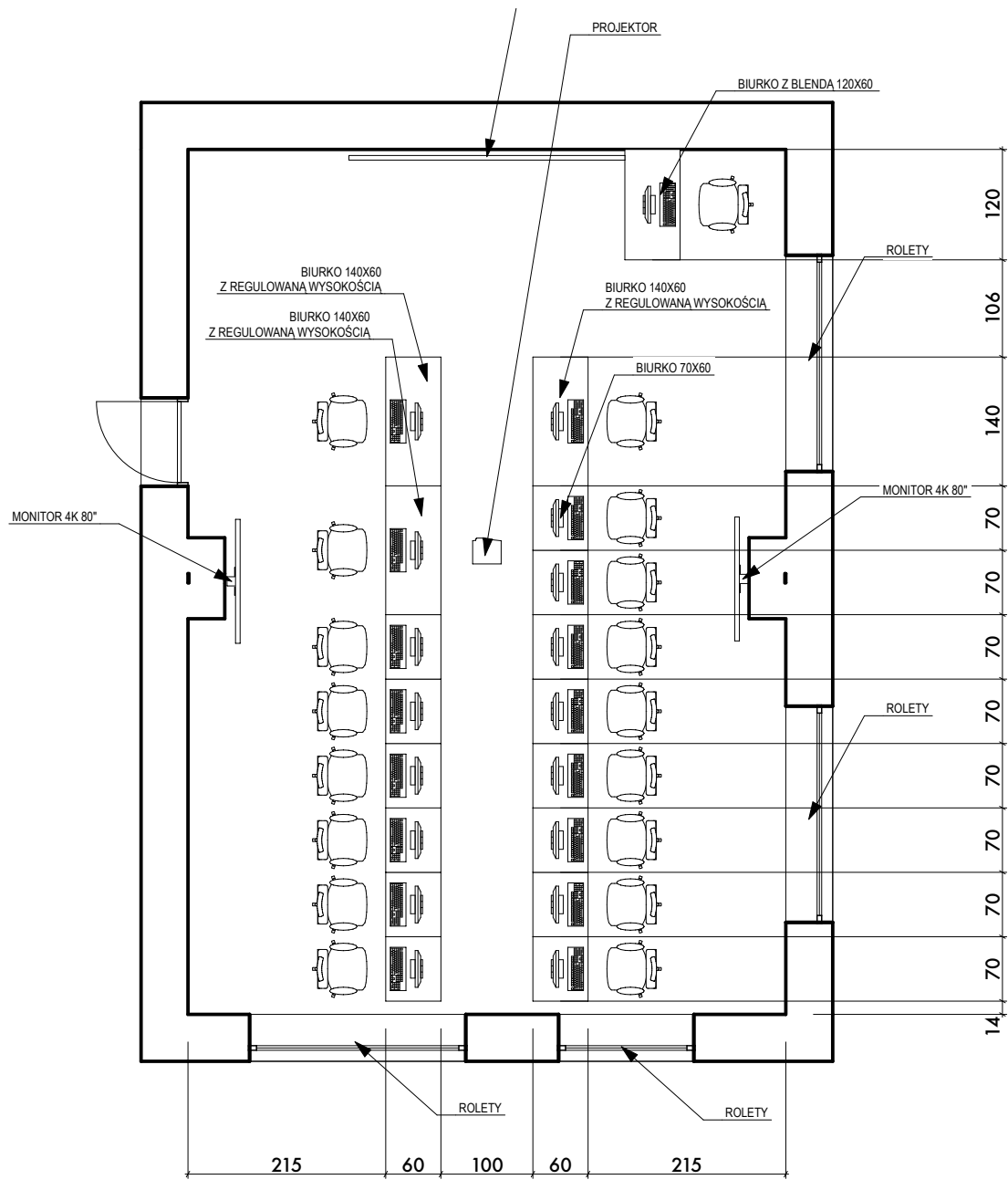
TEMAT:  
**SALA KOMPUTEROWA DLA**  
**OSÓB Z NIEPEŁNOSPRAWNOŚCIĄ**

Tytuł rysunku  
**INWENTARYZACJA**

Status rysunku  
**PROJEKT**

Skala rysunku  
**1:75**

DATA:  
**04.2021**



INWESTOR:  
**TARNOWSKA SZKOŁA WYŻSZA**  
**UL. MOŚCIKIEGO 27 TARNÓW**

TEMAT:  
**SALA KOMPUTEROWA DLA**  
**OSÓB Z NIEPEŁNOSPRAWNOŚCIĄ**

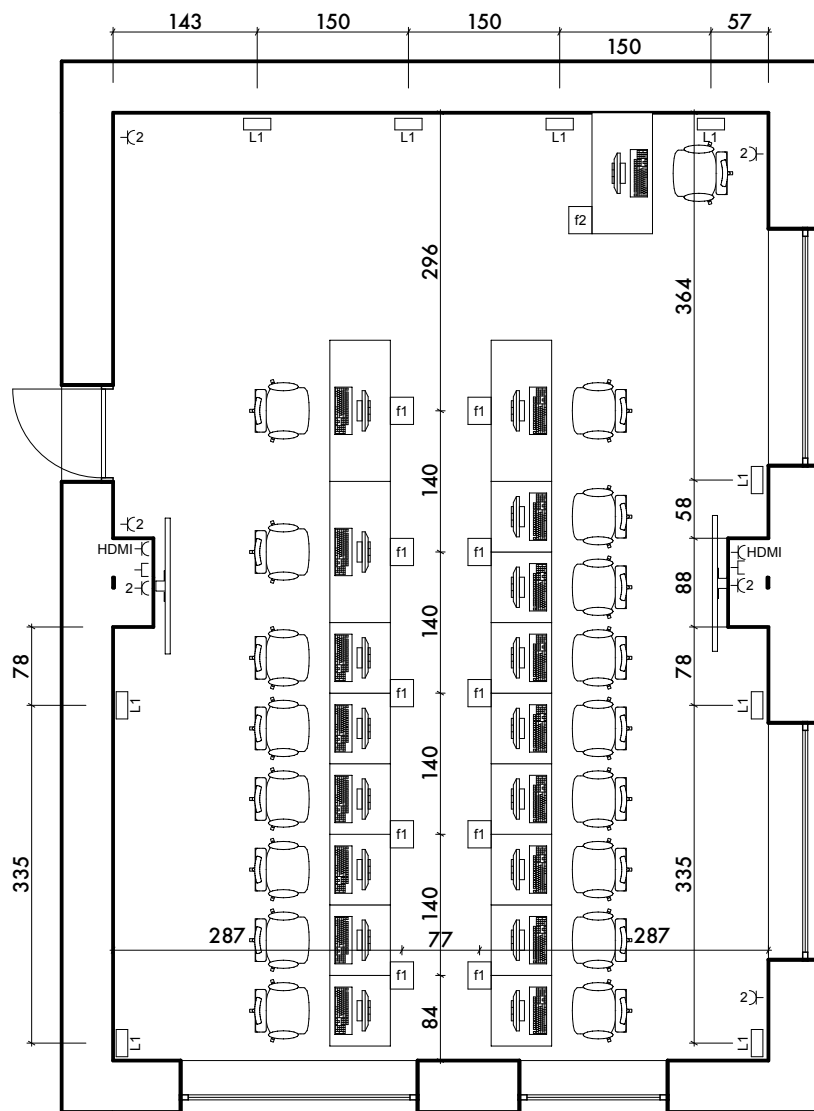
Tytuł rysunku  
**ARCHITEKTURA**

PROJEKTANT:  
 ARCHITEKT TADEUSZ LEMAŃSKI  
 UL. KSIĘCIA JÓZEFA 104A/2  
 30-250 KRAKÓW  
 TEL: 536 108 882

Status rysunku  
**PROJEKT**

Skala rysunku  
**1:75**

DATA:  
**04.2021**



## LEGENDA

- ⌋ Gniazdo 230V
- ⌋2 podwójne gniazdo 230V
- ⌋HDMI Gniazdo HDMI
- ⌋VGA Gniazdo VGA
- ⌋ Gniazdo RJ 45
- ⌋2 Gniazdo RJ 45 podwójne
- f1 FLOORBOX F1, ZESTAW ZAWIERA:
  - ⌋ 4 gniazda 230V
  - ⌋ 2 gniazda RJ 45
- f2 FLOORBOX F2, ZESTAW ZAWIERA:
  - ⌋ 4 gniazda 230V
  - ⌋ 1 gniazdo RJ 45
  - ⌋HDMI 2 gniazda HDMI
  - ⌋VGA 1 gniazdo VGA
- L1 LISTWA NASCIENNA L1, ZESTAW ZAWIERA:
  - ⌋ 4 gniazda 230V
  - ⌋ 2 gniazda RJ 45
- OPRAWA OŚWIETLENIOWA PODŁUŻNA
- ⦿ WŁĄCZNIK DWUBIEGUNOWY

INWESTOR:  
**TARNOWSKA SZKOŁA WYŻSZA**  
 UL. MOŚCIKIEGO 27 TARNÓW

TEMAT:  
**SALA KOMPUTEROWA DLA**  
**OSÓB Z NIEPEŁNOSPRAWNOŚCIĄ**

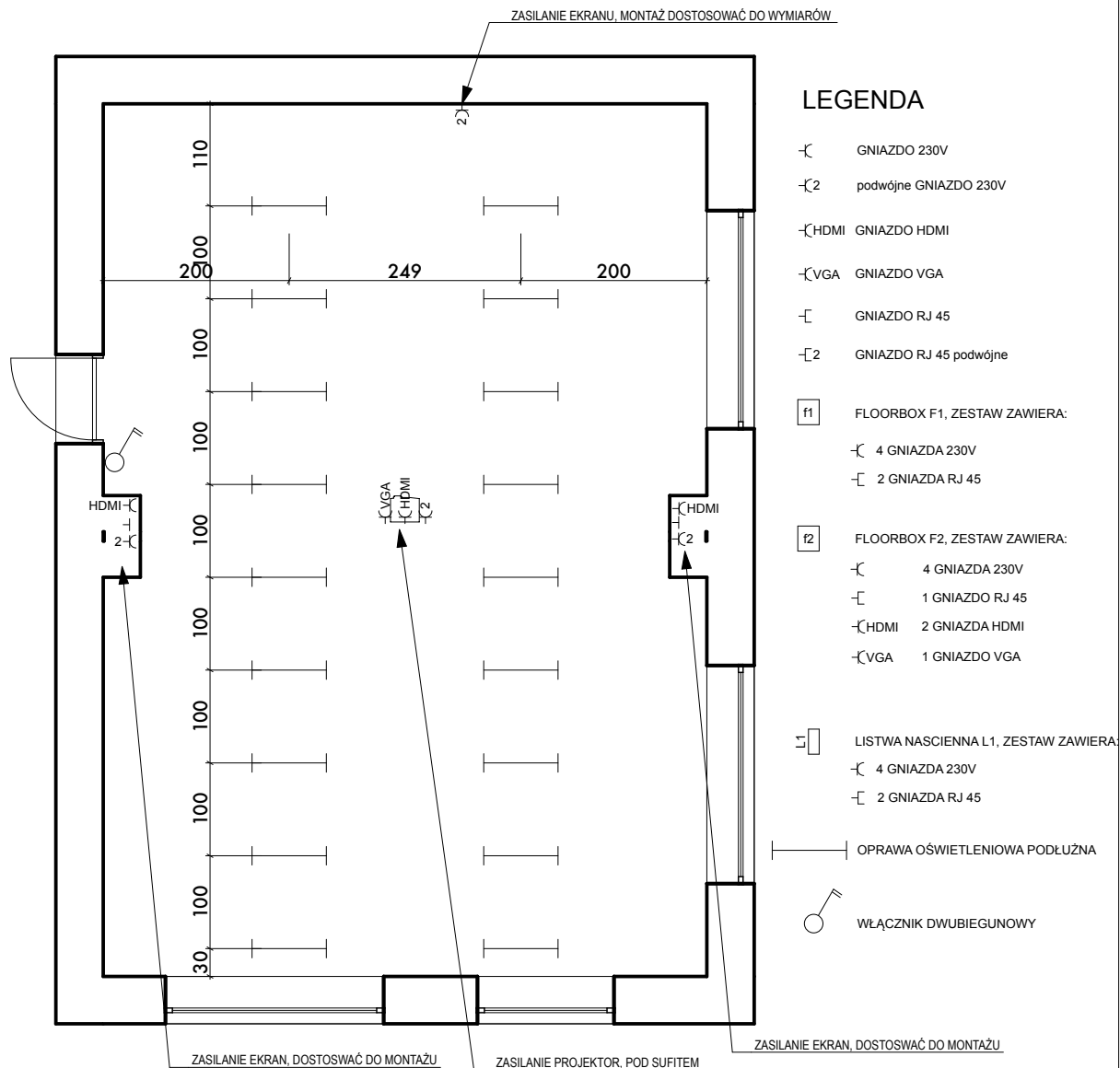
Tytuł rysunku  
**INSTALACJA ELEKTRYCZNA**

PROJEKTANT:  
 ARCHITEKT TADEUSZ LEMAŃSKI  
 UL. KSIĘCIA JÓZEFA 104A/2  
 30-250 KRAKÓW  
 TEL: 536 108 882

Status rysunku  
**PROJEKT**

Skala rysunku  
**1:75**

DATA:  
**04.2021**



### LEGENDA

- ⌚ GNIAZDO 230V
- ⌚2 podwójne GNIAZDO 230V
- ⌚HDMI GNIAZDO HDMI
- ⌚VGA GNIAZDO VGA
- ⌚ GNIAZDO RJ 45
- ⌚2 GNIAZDO RJ 45 podwójne
- f1 FLOORBOX F1, ZESTAW ZAWIERA:
  - ⌚ 4 GNIAZDA 230V
  - ⌚ 2 GNIAZDA RJ 45
- f2 FLOORBOX F2, ZESTAW ZAWIERA:
  - ⌚ 4 GNIAZDA 230V
  - ⌚ 1 GNIAZDO RJ 45
  - ⌚HDMI 2 GNIAZDA HDMI
  - ⌚VGA 1 GNIAZDO VGA
- L1 LISTWA NASCIENNA L1, ZESTAW ZAWIERA:
  - ⌚ 4 GNIAZDA 230V
  - ⌚ 2 GNIAZDA RJ 45
- OPRAWA OŚWIETLENIOWA PODŁUŻNA
- WŁĄCZNIK DWUBIEGUNOWY

INWESTOR:  
**TARNOWSKA SZKOŁA WYŻSZA**  
 UL. MOŚCIKIEGO 27 TARNÓW

TEMAT:  
**SALA KOMPUTEROWA DLA**  
**OSÓB Z NIEPEŁNOSPRAWNOŚCIĄ**

Tytuł rysunku  
**INSTALACJA OŚWIETLENIA**

Status rysunku  
**PROJEKT**

PROJEKTANT:  
 ARCHITEKT TADEUSZ LEMAŃSKI  
 UL. KSIĘCIA JÓZEFA 104A/2  
 30-250 KRAKÓW  
 TEL: 536 108 882

Skala rysunku  
**1:75**

DATA:  
**04.2021**